

GEBRUIKSKLARE VOEG

JOINT PRET A POSER

FUNCTIONALITEIT

Schone en esthetische voorgevormde voeg voor het uitvoeren van afdichtingen in badkamers en keukens.

(Het afdichten van de randen van badkuipen, lavabo's, douches, gootstenen ...).

- Zelfklevend samenstel met een profiel voor eenvoudige plaatsing en een professioneel resultaat.
- Hecht op de meeste oppervlakken, zoals keramiek, email, formica, glas, metaal, geverfd of niet-geverfd hout, tegels, aluminium, roestvrij staal.
- 2 profielen die zich aan alle situaties aanpassen.
- Bestand tegen warm water, huishoudelijke producten.
- Vergeelt niet.

Technische eigenschappen

| Specificaties | Kenmerken |
|---------------|---|
| Kleur | Wit |
| Lengte | 3.35 m |
| Breedte | 10, 15 en 41 mm |
| Samenstelling | Polyethyleen profiel gecoat met een elastomeer op basis van butylrubber |

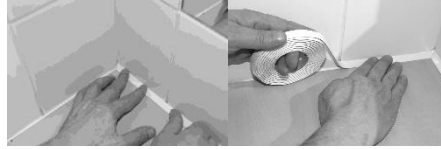
Toepassing

Vorbereiding

- De ondergronden moeten perfect schoon, droog en vrij van resten van kit, vet en stof zijn.
- Verwijder de oude afdichtingsvoeg met een breekmes en elimineer eventuele resten snel met SILICONENOPLOSSER, reinig vervolgens het oppervlak met een oplosmiddel (bijvoorbeeld aceton, alcohol)

Gebruiksaanwijzing

- Voor voegen van 10 mm en 15 mm:
 - De plaatsingstemperatuur moet minimaal 20 °C zijn.
 - Voor een rechte verlijming is het raadzaam om een markering met plakband aan te brengen.
 - Snijd het uiteinde af op 45°, begin met plaatsen in een hoek langs de muur.
 - Breng de voeg geleidelijk aan en oefen een bepaalde druk uit. Rol de voeg af om een afdichting aan te brengen. U mag de voeg niet uitrekken.
 - Herhaal de handeling aan de andere kant van de hoek zodat u de voegen kunt samenvoegen.



- Voor voegen van 41 mm:
 - De plaatsingstemperatuur moet minimaal 20 °C zijn.
 - Vouw de voeg over de gehele lengte, met de kunststof zijden op elkaar en markeer de vouw goed.
 - Verwijder een deel van de beschermfolie, plaats de voeg zodanig dat de vouw zich in de hoek bevindt.
 - Blijf druk uitoefenen terwijl u de beschermfolie verwijdert naarmate de plaatsing vordert.



In een hoek (voeg op 41 mm):

- Markeer de positie van de hoek op de voeg ter hoogte van de verticale hoek.
- Maak een snede van 90° in de onderste helft van de voeg.
- Verlijm het bovenste gedeelte aan weerszijden van de hoek.
- Snijd de dubbele dikte in het onderste gedeelte diagonaal door.
- Maak de twee driehoekige uitsnijdingen los en verwijder ze om de plaatsing af te ronden.



Algemene opmerkingen:

- Snijd eventueel uitstekend kleefgedeelte af met een breekmes (voeg van 10 mm en 15 mm).
- De hechting vindt onmiddellijk plaats en is volledig tot stand gebracht na 24 uur.
- Voor het monteren van badkuipen in kunststof zonder versteviging of zonder ondersteuning van onderaf moet de afdichting worden aangebracht terwijl het bad voor de helft met water is gevuld.

Tip

De voeg van 41 mm kan gebruikt worden op uitstekende hoeken, bijvoorbeeld voor het beschermen van de hoeken van muren.

Opslag

Bewaar bij een temperatuur tussen + 18°C en + 22°C.

De op de verpakking vermelde houdbaarheidsdatum is vastgesteld voor het ongeopende product, bewaard bij 20 °C onder normale vochtigheidsomstandigheden.

Opmerkingen

Bij gebruik op marmer of graniet is het raadzaam om vooraf een test uit te voeren.

GEB SAS – CS 62062 – Tremblay en France - 95972 Roissy Charles de
Gaulle Cedex – Frankrijk
Tel.: 33 (0)1.48.17.99.99 - Fax: 33 (0)1.48.17.98.00 - www.geb.fr

De informatie in deze technische gegevensfiche is te goeder trouw verstrekt en is het resultaat van metingen uitgevoerd in ons laboratorium. Gezien het aantal materialen, de verschillen in kwaliteit en de diversiteit aan werkwijzen adviseren wij u om voorafgaande tests uit te voeren onder de daadwerkelijke gebruiksomstandigheden.

Wij kunnen dit document kan zonder voorafgaande kennisgeving wijzigen volgens de evolutie van de producten of de staat van onze kennis. Daarom adviseren we u om op <http://www.geb.fr/fiches.php> te controleren of u in het bezit bent van de laatste versie.